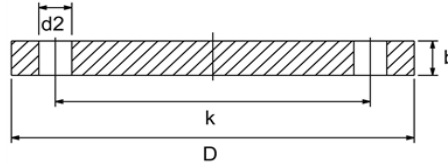


Blindflansch PN10 HB

ähnlich DIN 2527
EN 1092-1 Typ 05



DN	D	k	d2	Anz.	für Schraube
200	340	295	22	8	M20
250	395	350	22	12	M20
300	445	400	22	12	M20
350	505	460	22	16	M20
400	565	515	26	16	M24
450	615	565	26	20	M24
500	670	620	26	20	M24
600	780	725	30	20	M27
700	895	840	30	24	M27
800	1015	950	33	24	M30
900	1115	1050	33	28	M30
1000	1230	1160	36	28	M33
1200	1455	1380	39	32	M36