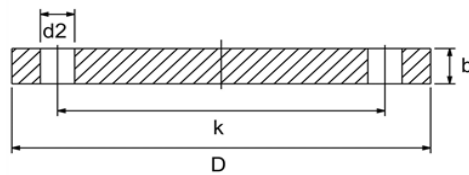


Blindflansch PN10 VB

ähnlich DIN 2527
EN 1092-1 Typ 05



DN	D	b	k	d2	Anz.	für Schraube
200	340	24	295	22	8	M20
250	395	26	350	22	12	M20
300	445	26	400	22	12	M20
350	505	26	460	22	16	M20
400	565	26	515	26	16	M24
450	615	28	565	26	20	M24
500	670	28	620	26	20	M24
600	780	34	725	30	20	M27
700	895	38	840	30	24	M27
800	1015	48	950	33	24	M30
900	1115	50	1050	33	28	M30